



RÚSDREKKASÓLA LANDSINS

Ársfrágreiðing 2019



Innihaldsyvirlit

1. Inngangur	3
2. Árið	4
2.1 Rúsdrekkasølan sum alkohol politískt stýringsamboð	4
2.2 Rúsdrekkasølan selur alsamt meira veikt.....	4
2.3 Vaksandi tollfrí sòla	4
2.4 Minkandi styrki í miðal	5
2.5 Avlopskrav til avgjald	5
2.6 Sølubúðir og tænaða	6
2.7 Pantskipan	6
2.8 Starvsfólkakostnaður	7
2.9 Árið samanumtikið	7
3. Búskapur	7
3.1 Umsetningur	7
3.2 Sølugongdin gjøgnum árið	7
3.3 Rakstraravlopskravið	7
4. Rúsdrekkasølan, nýtsla og hagtøl.....	8
4.1 Umsetningurin, býttur út á deildir	8
4.2 Sølugongd í litrum býtt í vørubólkar	9
4.3 Sølugongd í alkohol litrum býtt í vørubólkar	10
4.4 Vøruúrvæl býtt í vørubólkar.....	11
4.5 Fólkatal og gongdin í nýtslu pr. íbúgva	11
5. Ársroknskapur fyri 2019.....	13
5.1 Rakstrarroknskapur	13
5.2 Fíggjarstøða	14
5.3 Notur	Fejl! Bogmærke er ikke defineret.

1. Inngangur

Rúsdrekkasøla Landsins er stovnur undir Føroya landsstýri. Rúsdrekkasølan virkar sambært løgtingslóg nr. 20 frá 10. mars 1992 við seinni broytingum og ásetingum í kunngerð nr. 144 frá 20. oktober 1992 við seinni broytingum.

Rúsdrekkasølan hevur til endamáls at innflyta og selja rúsdrekka. Rúsdrekkasølan hevur einkarætt til innflutning av rúsdrekka og við ávísum avmarkingum og undantøkum eisini einkarætt til sølu av rúsdrekka. Stovnurin skal í so stóran mun sum gjørligt, rekast út frá handilsligum sjónarmiðum, tó við neyðugum atliti til heilsulig sjónarmið.

Rúsdrekkasølan hevur átta handlar kring landið. Teir liggja í: Tórshavn, Klaksvík, Saltangará, Miðvági, Sandi, Drelnesi, Vestmanna og við Norðskála. Handlarnir virka eisini sum fløskumóttøkur. Harumframt er goymsla á Hjalla og fyrisingin húsast í Tórshavn. Øll hølini eru leigumál.

Rúsdrekkasøla Landsins hevur umleið 32 fólk í føstum starvi. Harafturat eru upp til umleið 32 fólk í tímaløntum starvi.

Í hesi ársfrágreiðing verður tikið samanum árið 2019. Komið verður inn á gongdina í søluni, fíggarlig viðurskifti og annað, sum hevur merkt árið og raksturin í 2019.

Tórshavn, tann 20. apríl 2020

Rógvi Andrias Fossádal
stjóri

2. Árið

2.1 Rúsdrekkasølan sum alkohol politískt stýringsamboð

Síðan einkarsølan Rúsdrekkasøla Landsins (RSL) varð sett á stovn, er ein miðvís broyting í drekkimynstrinum í Føroyum farin fram. Frá í mestan mun at drekka spirtus er drekkimynstrið støðugt broytt til, at tað fyri tað fyrsta verður drukkið minni pr. íbúgva 15 ár og eldri. Ístaðin verður keypt minni av spiritusi og meira vín og øl, sum hevir lægri alkohol styrki. Hetta er at feignast um, tí tað var júst hetta, sum upprunaliga var málsetningurin við rúsdrekkalógini og einkarsøluni.

Staðfestast kann, at einkarsølan hevir virka væl sum alkohol politískt stýringsamboð hjá landinum.

Broytingin í drekkimynstrinum hevir tó hinvegin við sær minni inntøku hjá RSL – Og skyldast hetta avgjalds og prísolitikkin. RSL hevir tó áhaldandi arbeitt miðvíst við at tillaga raksturin til hesar broytingarnar í alkohólnýtsluni. Rakstrarkostnaðurin er eisini øktur nakað grundað á lønarhækkingar og aðrar vanligar príshækkingar í samfelagnum.

2.2 Rúsdrekkasølan selur alsamt meira veikt

Seinasta uppgerðin vísir at handlarnir hjá Rúsdrekkasøluni selja alsamt meira veikan løg, tí serliga sølan av spiritusi er minkað.

Av øllum vørusløgum vórðu seldir 191.349 litrar innanlands av reinum alkoholi í 2019. Í 2010 vórðu seldir tilsamans 189.383 litrar innanlands av reinum alkoholi.

Tølini vísa, at meira verður selt av víni, meðan minni verður selt av spiritusi. Í 2010 vórðu seldir 50.848 litrar innanlands av reinum alkoholi í víni. Í 2019 var talið 58.226 litrar av reinum alkoholi.

Í 2010 vórðu seldir 82.375 litrar innanlands av reinum alkoholi í spiritusi, men í 2019 var talið minkað heilt niður í 67.664 litrar.

Sølan av øli hevir at kalla óbroytt í mong ár, men hetta er broytt seinastu árin. Í 2010 vórðu seldir 54.453 litrar innanlands av reinum alkoholi í øli. Í 2019 vórðu 63.566 litrar av reinum alkoholi í øli seldir.

Endamálið við Rúsdrekkasøluni var m.a., at hon skuldi virka fyri at tálma nýtsluni. Nýtslan í 1992 var 8,8 litrar av reinum alkoholi fyri hvønn íbúgva 15 ár og eldri. Í 2019 var hon 6,4 litrar.

Í hesum tølum sæst tann veruleiki, at rúsdrekkavanarnir eru nógv broyttir síðan Rúsdrekkasølan varð sett á stov. Nógv meira veikt verður keypt enn sterkt, og fleiri njóta heldur enn bara at rúsa seg.

2.3 Vaksandi tollfrí søla

Minkar sølan av reinum alkoholi í Rúsdrekkasøluni, er øðrvísi við tollfríu søluni, sum hevir verið nógv vaksandi, serliga seinastu 10 árin. Sølan av tollfríu søluni er vaksin 81% hetta tíðarskeiðið meðan sølan innanlands bert er vaksin 1% - hetta meðan talið á borgarum 15 ár og eldri er vaksið við 6%.

Sølan av tollfríum rúsdrekka í 2010 var 21.510 litrar av reinum alkoholi. Í 2015 var talið 35.068 litrar, og í 2019 vórðu seldir 38.983 litrar av reinum alkoholi tollfrítt.

Tollfría sølan av reinum alkoholi í spiritusi vaks úr 15.607 litrum í 2010 upp í 26.201 litrar í 2019 har hon sær út til at hava funnið eina fyribils legu. Sølan av reinum alkoholi í víni vaks úr 4.190 litrar av reinum alkoholi í 2010 upp í 11.126 litrar av reinum alkoholi í 2019.

Samlaða tollfría sòlan er nú áleið 1,6 litrar í miðal fyri hvønn fòroying árliga. Hetta talið skal leggjast aftrat teimum 6,4 litrunum, sum hvør fòroyingur drekkur í miðal árliga.

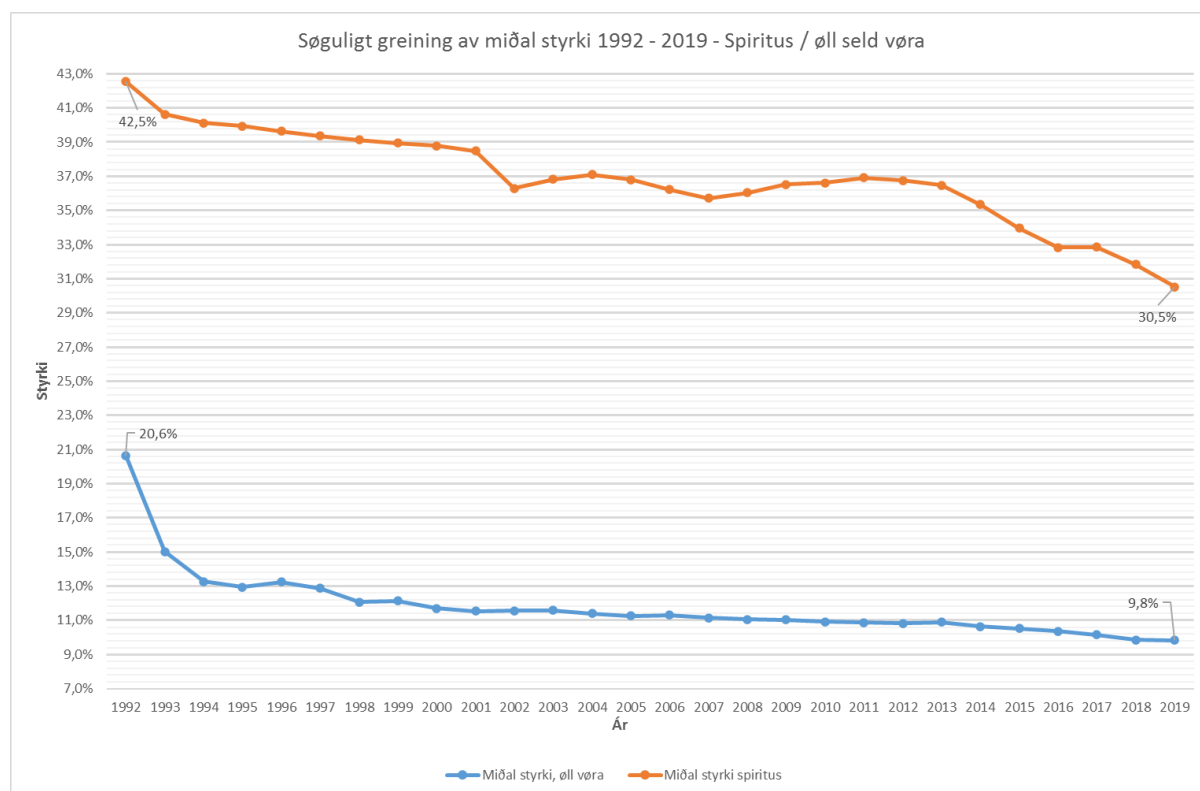
Talið á 1,6 litrar av reinum alkoholi í miðal fyri hvønn fòroying 15 ár og eldri árliga umfata tollfría sòlu, sum Rúsdrekkasòlan og bryggjaríni selja til flogvøllin og skip til proviantering. Tíverri eru ongi tøl eru tøk yvir sòluna sjóvegis annars.

At munandi vøkstur er í tollfríari sòlu, nýtist tó ikki at merkja, at nýtslan er vaksandi. Talan kann vera um, at nógv tollfrí sòla, sum fyrr var í avgreidd í Kastrup og øðrum floghavnnum uttanlands, nú í staðin verður avgreidd á flogvøllinum í Vágum.

2.4 Minkandi styrki í miðal

Hagtøl vísa eisini, at alkoholstyrkin í meðal av spiritusi, sum varð selt í Rúsdrekkasòluni í 1992, var 42,5 prosent. Í dag er meðalstyrkin av spiritusi, sum selt verður, 30,5 prosent.

Miðal alkoholstyrkin av øllum seldum vørum í Rúsdrekkasòluni minkaði úr 20,6 prosentum í 1992 heilt niður í 9,8 prosent í 2019.



Hesi yvirskipaðu tøl bera boð um broyttar vanar, og at sjálv alkoholstyrkin ikki longur hevur størsta týðningin fyri mong. – Dygd verður ráðfest heldur enn nøgd.

2.5 Avlopskrav til avgjald

Stovninum er í 2019 álagt at veita landinum 16,048 mió. kr. í avlopi í mun til 16,848 mió í avlopi í 2017. Munurin á 800 tkr. verður veittur sum avsláttur til loyvishavarar tvs. matstovur, gistingarhús, barrir o.l., ið nú fáa 14% í avslátri á borðvín og heitvín.

Avlopskravið er fastsett hvørt ár, sama um nýtslan veksur ella minkar. Eitt avlopskrav hevur verið álagt stovninum, síðan hann fór at virka í 1992. Málið við hesum var, at avlopið lutvíst skuldi nýtast at fígga upplýsandi virkseimi um skaðarnar av rúsdrekka og til at viðgera rúsdrekkamisnýtslu.

Rúsdrekkasølan hefur áhaldandi mælt politisku skipanini til at avtaka fasta avlopskravið og heldur leggja avgjöld á vøurnar, so avlopið fylgir nýtsluni. Fyrimunir við hesum er, at raksturin av Rúsdrekkasøluni verður minni viðbrekin fyri teimum búðskaparligu sveiggjum, ið við jøvnum millimbilum koma.

Gongdin hefur eisini verið, at færri litrar av reinum alkoholi verða seldir, og tí er vorðið alsamt truplari hjá Rúsdrekkasøluni at halda avlopskravið. Ein greið andsøgn er í, at stovnurin skal virka fyri at tálma nýtsluni, men noyðist at selja meira fyri at halda kravið. Eisini kann tann marghátliga støða íkoma, at neyðugt er at biðja um eykajáttan frá sama myndugleika, sum skal hava avlopið, fyri at halda kravið á 16,048 mió. kr.

Avlopskravið á fíggjarlógini á 16,048 mió., bleiv rokkið í 2019. Tað bleiv selt nakað meira av spiritusi, víni og øli, meðan tað bleiv selt meira av heitvíni og alkoholfríum vørum. Søluvøksturin í litrum stavar í bæði frá øktari tollfríari og innanlands sølu.

Leiðslan í Rúsdrekkasøluni hefur í tíðarskeiðnum millum 2010 og 2019 gjørt stórar tillagingar fyri at røkka økta avlopskravinum, sum í 2009 fór úr 11,848 mió. til 16,848 mió. í 2010 og síðan niður á 16.048 mió. í 2018 og frameftir. Arbeitt hefur áhaldandi verið ímóti einum skynsamari rakstri og bygnaði fyri at minka um útreiðslurnar uttan tó at niðurlaga tænaustøði.

Nýtslan í 2019 er enn á lægsta støði síðan RSL varð stovnað í 1992. Og er tað í trá við endamálið hjá RSL, ið m.a. sigur, at "Stovnurin skal, í so stóran mun, sum gjørligt, rekast út frá handilsligum sjónarmiðum, tó við neyðugum atlit til heilsulig sjónarmið."

2.6 Sølubúðir og tæna

Arbeitt hefur eisini verið við at menna landsfyrirøkuna – Ynski er, at hon verður á jøvnum fœti við fremstu rúsdrekkasølu í norðurlondum og tí er umráðandi, at dentur áhaldandi verður lagdur á at uppfylla tann eftirspurning, sum viðskiftafólk okkara eftirspyrja og ynskja. Arbeitt verður tí javnt og miðvíst við at laga seg til tær broytingar, ið eftirspurningur og viðskiftafólk ynskja.

Í fleiri ár hefur leiðslan eftir fíggjarligum fœrimuni havt fokus á at dagføra og uppstiga handlarnar kring landið og hetta arbeiðið hefur gingið væl.

Ein nýggj søludeild bleiv latin upp við Norðskála í 2015 og ein í Vestmanna í 2017, umframt hetta vórðu fløskumóttøkurnar á deildunum í Tórshavn, Saltangará, Klaksvík og Miðvági eisini dagfórdar í 2017 og 2018. Hetta var ein munandi uppstigan í tænaustuni til viðskiftafólk okkara.

Ætlanin er at taka eina nýmótans deild í nýtslu í Suðuroy á sumri í 2020. Talan er um eina væl størri sølubúð enn undanfarna, har møguligt er at hava størri vøruúrvæl og harvið betri tænaustøði. Eisini verða arbeiðsumstøðurnar nógv betur í nýggju sølubúðini. Ynski hefur leingi verið at uppstiga deildina í Suðuroy, so vit kunnu veita eina betur tænaustu í Suðuroy. Leiðslan fegnast um at hetta nú gerst veruleiki.

2.7 Pantskipan

Í 2016 mælti Rúsdrekkasøla Landsins til, at sett verður á stovn ein nýggj pantskipan, sum skal taka sær av at savna inn allar fløskur og ílöt, krevja inn og gjalda út pantið og standa fyri at skilja og beina tilfar til endurvinningar. Einkiligt er tó hent síðani í hesum málið inntil nýggj samgonga varð skipað í 2019 – At lesa í Samgonguskjalinum 2019-2023 sæst undir "Orkumál og Umhvørvi" at "Eisini eiga pantskipan og endurnýtsla at verða raðfest."

2.8 Starvsfólkakostnaður

Starvsfólkakostnaðurin hækkaði í tíðarskeiðnum 2010-2019 til index 127. Starvsfólkakostnaður umboðar størsta part av rakstrarkostnaðinum í rakstrarroknskapinum, og svaraði hann í 2019 til 11% av umsetninginum.

2.9 Árið samanumtikið

Samanumtikið metir leiðslan, at árið eydnaðist væl, men neyðugt er áhaldandi at tillaga raksturin fyri at ganga øktu lønarútreiðslunum á mæti. Eisini er broytta keypsmyndri við lægri inntøku sum fylgju ein áhaldandi avbjóðing, tá avlopskravið verið hildið fyri eyga.

3. Búskapur

3.1 Umsetningur

Seinastu níggju árin hevur umsetningurin hjá Rúsdrekkasøluni ligið millum uml. 117 og 141 mió. kr.

Umsetningurin í 2019 er hin størsti, síðan Rúsdrekkasølan varð sett á stovn. Á talvuni niðanfyrri sæst, at umsetningurin er væl hægri enn hini árin. Sølan í 2019 var 5,2 mió hægri enn í 2018 og góðar 8,3 mió hægri enn í 2017.

Orsøkin til hesa hækking stavar í stóran mun frá fólkatilflyting umframt, at samfelagsbúskapurin er sera góður.

Umsetningurin fyri seinastu árin sær soleiðis út:

(1.000 kr.)	2019	2018	2017	2016	2015	2014	2013	2012	2011	2010
Umsetningur	141.513	135.991	133.161	127.438	125.766	119.286	118.800	120.140	117.659	120.743

Talva 3.1: Árligi umsetningurin, 2010-2019

3.2 Sølugongdin gjøgnum árið

Mánaðarliga sølan er rættiliga skiftandi gjøgnum árið. Gongdin í mánaðarligu søluni í 2019 býtir seg áleið eins og árið fyri. Allir mánaðir uttan februar og marts vóru betri enn væntað. Minst søla er vanlig á byrjanini av árinum, meðan summarsølan og sølan fram ímóti ársskiftinum vanlig er størri.

(1.000 kr.)	2019	2018	2017	2016	2015	2014	2013	2012	2011	2010
Januar	7.326	6.930	6.829	6.984	6.675	6.903	6.719	6.576	6.086	6.290
Februar	8.634	8.766	8.361	8.364	7.824	7.527	7.473	7.822	7.405	7.777
Mars	10.339	11.138	9.547	9.275	9.788	8.016	10.235	9.068	8.954	10.435
Apríl	10.727	9.537	10.218	10.025	9.220	8.883	7.859	9.301	9.436	7.560
Mai	12.775	12.710	11.526	10.763	10.433	10.295	10.887	10.814	9.823	9.958
Juni	12.931	12.582	12.450	11.557	11.299	10.477	11.210	10.949	10.400	10.536
Juli	15.853	15.315	14.403	14.775	14.558	14.332	13.054	13.844	14.402	15.957
August	12.425	11.429	10.597	9.830	9.709	9.406	9.499	9.025	8.543	8.541
September	9.527	9.310	10.191	9.432	8.901	8.298	8.006	7.955	9.010	8.480
Oktober	11.180	9.908	9.923	9.506	10.555	9.667	8.445	8.811	8.842	9.460
November	11.936	11.630	10.679	9.756	9.485	9.362	9.926	10.490	8.623	10.681
Desember	17.860	16.736	18.437	17.171	17.319	16.120	15.487	15.483	16.134	15.068
Íalt	141.513	135.991	133.161	127.438	125.766	119.286	118.800	120.140	117.659	120.743

Talva 3.2: Umsetningurin fyri hvønn mánað, 2010-2019

3.3 Rakstraravlopskravið

Kravið til avlop av rakstrinum varð í 2010 hækkað við útvíð 50%, úr 11,848 mió. til 16,848 mió. Hetta hevur havt munandi príshækkingar á vørunum við sær, umframt umfatandi rationaliseringar, til tess at minka um útreiðslurnar. Hetta hevur borið við sær at viðlíkahald og útskipting av útbúnaði hevur verið tálmað fyrstu árin. Neyðugt hevur eisini verið, at havt eyka neyvt eftirlit er við øllum kostnaði. Avlopskravið varð í 2018 lækkað við 800 tkr. ið vórðu latnar sum avsláttur til loyvisavavarar og sostatt ikki høvdu nakað fíggjarligt árin á Rúsdrekkasøluna.

Ein framgongd í umsetninginum frá 2017 til 2018, kann vera ábending um, at rúsdrekkanýtslan í Føroyum er vöksin. Tó stavar hesin vøktur nærur einans frá príshækkingum frá veitarum okkara, umframt at viðskiftafólk keyp betri góðsku heldur enn størri nøgdir.

Í 2019 vaks umsetningurin við 5,2 mió. í mun til undanfarna árið og eydnaðist tað sostatt at røkka avlopskravinum, sum varð ásett í løgtingsins fíggarlóg fyri 2019.

Kravið var kr. 16.048.000 aftaná rakstrarútreiðslur og útreiðslur til høli, starvsfólk og umsiting. Tá árið varð gjørt upp, gjørdist avlopið bert kr. 16.057.647, tvs. ein munur uppá 9.647 kr.

Talvan 3.3 niðanfyri vísir gongdina í avlopi og játtan hjá RSL í tíðarskeiðnum 2010-2019.

(1.000 kr.)	2019	2018	2017	2016	2015	2014	2013	2012	2011	2010
Avlopskrav	16.048	16.048	16.848	16.848	16.848	16.848	16.848	16.848	16.848	16.848
Avlop	16.058	16.063	16.951	16.732	16.856	16.650	16.856	16.849	16.308	16.505
Munir	10	15	103	-116	8	-198	8	1	-540	-343

Talva 3.3: Avlop frá rakstrinum, 2010-2019

At avlopskravið hækkaði so nógv í 2010, hevði við sær, at fleiri umskipanir vórðu gjørdar, bæði viðvíkjandi prísásetingini og í raðfestingunum innanhýsis. Førléikamenningin varð avmarkað, og væl minni varð brúkt til íløgur og viðlíkahald, enn í tíðini undan hækkaða avlopskravinum. Í dag verða førléikamenning, viðlíkahald og íløgu tó raðfest eftir tí orku, ið er til tess.

Við óbroyttum inntøkum kann vandi annars verða fyri, at hækkaða avlopskravið fær óhepna ávirkan á tænaustøðið, menningina og trivnaðin. Neyðugar íløgur í fløskumóttøkur, handlar, tólbúnað, førléikamenning o.l., ið skulu gerast, viðvirka til, at tað framtíð gerst alt truplari at liva upp til ásetta avlopskravið.

4. Rúsdrekkasølan, nýtsla og hagtøl

Hesin parturin viðgerð hagtøl og vísutøl fyri söluna í 2019 samanborðin við níggju undanfarnin ár. Eisini verða viðmerkingar gjørdar til einstøku talvurnar.

4.1 Umsetningurin, býttur út á deildir

(1.000 kr.)	2019	2018	2017	2016	2015	2014	2013	2012	2011	2010
Tórshavn	52.928	50.930	51.401	52.665	53.980	54.200	53.925	54.841	55.117	56.276
Klaksvík	14.143	13.622	12.943	12.243	12.065	11.745	11.668	11.743	10.969	10.918
Drelnes	9.168	9.136	8.846	9.173	9.336	9.205	9.481	9.124	9.091	9.474
Miðvágur	7.155	6.970	6.897	6.517	6.740	6.960	6.874	6.961	6.693	6.867
Sandur	2.950	2.923	3.088	2.882	2.726	2.449	2.149	2.367	2.292	2.333
Saltangará	13.527	12.891	13.099	13.284	13.465	14.400	14.284	14.570	14.390	14.595
Norðskáli	7.452	7.193	6.797	6.136	3.848	0	0	0	0	0
Vestmanna	2.012	1.909	1.304	0	0	0	0	0	0	0
Orðrar o.a.	32.177	30.417	28.786	24.538	23.606	20.327	20.419	20.534	19.106	20.282
Íalt	141.513	135.991	133.161	127.438	125.766	119.286	118.800	120.140	117.659	120.743

Talva 4.1: Umsetningur, 2010-2019

Talvu 4.1 omanfyri vísir, at umsetningurin hevur verið javnur í árunum undan 2019. Útvið helmingurin av umsetninginum í sölubúðum stavar frá deildini í Tórshavn.

Allar deildir hava selt meira í kr. enn undanfarna ár. Meira er eisini selt av bíleggingum (ordrum o.l.) á høðusgoymsluni á Hjalla. Sølun í nýggju deildini í Vestmanna stavar óiva m.a. frá deildini í Tórshavn og Miðvági. Tað er tó torført at gera eina endaliga niðurstøðu, tá so lítið er frálígið síðani deildin í Vestmanna lat upp.

(Vísital)	2019	2018	2017	2016	2015	2014	2013	2012	2011	2010
Tórshavn	94	91	91	94	96	96	96	97	98	100
Klaksvík	130	123	123	112	111	108	107	108	100	100
Drelnes	97	96	96	97	99	97	100	96	96	100
Miðvágur	104	110	110	95	98	101	100	101	97	100
Sandur	126	124	124	124	117	105	92	101	98	100
Saltangará	93	94	94	91	92	99	98	100	99	100
Norðskáli	194	187	177	159	100	-	-	-	-	-
Vestmanna	154	146	100	-	-	-	-	-	-	-
Ordrar o.a.	159	114	114	121	116	100	101	101	94	100
Íalt	117	113	110	106	104	99	98	100	97	100

Talva 4.2: Umsetningur, vísutøl 2010-2019

Í talvu 4.2 eru vísutølini sett til 100 í 2010 og í 2019 er samlaða vísutalið 117 í mun til í 2010.

Tað er stórir vøkstur í deildunum í Klaksvík og á Sandi í tíðarskeiðnum 2010-2019. Eisini er vøkstur í bíleggingum (ordrum o.l.) og er hetta orsakað av øktari tollfríari sølu. Bíleggingar verða vanligar avgreiddir gjøgnum høvuðsgoymsluna á Hjalla. Afturgongd er í umsetninginum í Tórshavn, á Drelnesi og í Saltangará meðan sølan á deildini í Miðvági er at kalla óbroytt. Eisini sæst at deildirnar við Norðskála og í Vestmanna eru í støðugari menning.

Samanumtikið er sølan í kr. vaksin og liggur relativt stabil kring landið.

4.2 Sølugongd í litrum býtt í vørubólkar

Í talvu 4.3 er sølan gjørd upp í litrum og býtt í vørubólkar. Eisini er sølan deild upp í innanlands sølu og tollfríari sølu. Nógur størsti parturin av søluni í litrum er øl. Síðani kemur vørubólkurin vín/cider og spiritus. Minstu bólkarir eru heitvín og alkoholfriar vørur.

(Litrar)	2019	2018	2017	2016	2015	2014	2013	2012	2011	2010
Spiritus	292.904	279.510	282.067	273.873	271.001	246.863	242.219	246.833	253.595	267.187
- Spiritus innanlands	221.779	206.971	208.903	205.159	201.846	191.510	192.252	200.028	207.354	225.030
- Spiritus tollfrítt	71.125	72.540	73.164	68.714	69.155	55.353	49.967	46.805	46.241	42.157
Vín/cider	639.676	622.358	593.487	541.097	529.221	508.121	490.093	476.567	463.205	471.745
- Vín/cider innanlands	552.512	538.583	513.898	463.801	461.460	456.776	447.109	440.193	427.156	435.024
- Vín/cider tollfrítt	87.164	83.775	79.589	77.295	67.761	51.345	42.984	36.374	36.049	36.721
Heitvín	10.823	9.796	9.786	9.555	10.041	9.741	9.741	9.236	10.067	10.688
- Heitvín innanlands	8.293	7.318	7.579	7.648	8.323	8.079	8.699	8.232	9.051	10.026
- Heitvín tollfrítt	2.531	2.478	2.207	1.907	1.718	1.662	1.042	1.004	1.016	662
Øl	1.181.942	1.166.007	1.142.219	1.086.767	1.060.514	1.025.672	980.493	1.036.304	1.032.874	1.100.784
- Øl innanlands	1.159.827	1.146.404	1.123.362	1.070.937	1.042.053	1.010.899	972.246	1.023.896	1.020.934	1.067.334
- Øl tollfrítt	22.114	19.603	18.858	15.830	18.461	14.773	8.247	12.408	11.940	33.450
Alkoholfrítt	5.740	4.023	3.900	2.268	1.200	776	928	1.401	935	831
- Alkoholfrítt innanlands	5.737	4.023	3.898	2.268	1.200	693	916	891	935	782
- Alkoholfrítt tollfrítt	3	0	2	0	0	83	12	510	0	49
Í alt	2.131.085	2.081.695	2.031.460	1.913.560	1.871.977	1.791.173	1.723.474	1.770.341	1.760.676	1.851.235
- Í alt innanlands	1.948.148	1.903.298	1.857.640	1.749.813	1.714.882	1.667.957	1.621.222	1.673.240	1.665.430	1.738.196
- Í alt tollfrítt	182.937	178.396	173.820	163.747	157.095	123.216	102.252	97.101	95.246	113.039

Talva 4.3: Sølan í litrum í ymiskum bólkarum, 2010-2019

(Vísutal, litrar)	2019	2018	2017	2016	2015	2014	2013	2012	2011	2010
Spiritus	110	105	106	103	101	92	91	92	95	100
- Spiritus innanlands	99	92	93	91	90	85	85	89	92	100
- Spiritus tollfrítt	169	172	174	163	164	131	119	111	110	100
Vín/cider	136	132	126	115	112	108	104	101	98	100
- Vín/cider innanlands	127	124	118	107	106	105	103	101	98	100
- Vín/cider tollfrítt	237	228	217	210	185	140	117	99	98	100
Heitvín	101	92	92	89	94	91	91	86	94	100
- Heitvín innanlands	83	73	76	76	83	81	87	82	90	100
- Heitvín tollfrítt	382	374	333	288	260	251	157	152	153	100
Øl	107	106	104	99	96	93	89	94	94	100
- Øl innanlands	109	107	105	100	98	95	91	96	96	100
- Øl tollfrítt	66	59	56	47	55	44	25	37	36	100
Alkoholfrítt	691	484	469	273	144	93	112	169	113	100
- Alkoholfrítt innanlands	734	514	498	290	153	89	117	114	120	100
- Alkoholfrítt tollfrítt	-	-	-	-	-	-	-	-	-	100
Í alt	115	112	110	103	101	97	93	96	95	100
- Í alt innanlands	112	109	107	101	99	96	93	96	96	100
- Í alt tollfrítt	162	158	154	145	139	109	90	86	84	100

Talva 4.4: Sölan í litrum í ymskum bólkum, vísutöl 2010-2019

Talva 4.4 vísur gongdina í litrum/vörubólkum, sum indekseraði töl. Størsta afturgongdin sæst í tíðarskeiðnum 2010-2019 í vörubólkunum spiritus og heitvín, innanlands, meðan størsta framgongdin í sama tíðarskeiði sæst í vörubólkunum vín/cider. Eisini er framgongd í söluni av øli og av alkoholfríum vörum. Hetta vísir greitt, at drekkimynstrið broytist soleiðis, at fýroyingar nú keypa veikari sløg av rúsdrekka enn fyrr. Generelli mynstrið er tó at innanlands søla er jøvn og minskar, meðan tollfría sølan innan flest vörubólkar veksur.

4.3 Sølugongd í alkohol litrum býtt í vörubólkar

Í talvu 4.5 er sølan av rúsdrekkunøgdini umroknað til litrar av reinum alkoholi (alkohol litrar).

(Alk. litrar)	2019	2018	2017	2016	2015	2014	2013	2012	2011	2010
Spiritus	93.864	92.745	95.832	92.721	93.925	88.079	88.849	91.331	94.179	97.982
- Spiritus innanlands	67.664	65.885	68.649	67.449	68.563	67.688	70.140	73.527	76.516	82.375
- Spiritus tollfrítt	26.201	26.860	27.182	25.382	25.362	20.391	18.709	17.804	17.663	15.607
Vín/cider	69.352	67.645	66.274	63.346	62.187	60.057	58.138	56.219	54.718	55.038
- Vín/cider innanlands	58.226	57.128	56.483	53.975	53.770	53.654	52.637	51.675	50.544	50.848
- Vín/cider tollfrítt	11.126	10.516	9.791	9.371	8.417	6.403	5.501	4.544	4.174	4.190
Heitvín	1.840	1.691	1.710	1.658	1.742	1.679	1.682	1.588	1.713	1.817
- Heitvín innanlands	1.435	1.273	1.337	1.334	1.452	1.408	1.516	1.424	1.554	1.707
- Heitvín tollfrítt	404	418	374	324	290	271	166	164	159	110
Øl	64.817	64.025	62.946	59.397	57.547	55.142	52.435	54.923	52.774	56.056
- Øl innanlands	63.566	62.935	61.903	58.538	56.548	54.364	52.008	54.300	52.202	54.453
- Øl tollfrítt	1.251	1.090	1.043	859	999	778	427	623	572	1.603
Í alt	230.332	226.475	227.035	217.233	215.401	204.957	201.104	204.061	203.384	210.893
- Í alt innanlands	191.349	187.591	188.644	181.296	180.333	177.114	176.301	180.926	180.816	189.383
- Í alt tollfrítt	38.983	38.884	38.391	35.936	35.068	27.843	24.803	23.135	22.568	21.510

Talva 4.5: Sölan, gjørd upp í alkohol litrum, 2010-2019

Talvan vísur, at samlaðu alkohol litrarnir innanlands minka javnt, meðan tollfría sølan veksur. Hetta er í tráð við tálmandi politikkin, sum RSL arbeiðir eftir. Útvið helmingurin, tvs. uml. 41% av alkohol litrunum, stava frá sølu av spiritusi, meðan uml. 30% stava frá víni og cider. Øl søla stendur fyri 28% av samlaðu nøgdini av seldum alkohol litrum.

Samlað sæst, at sølan í alkohol litrum í tíðarskeiðnum 2010-2019 so at siga er óbroytt. Ein afturgongd hevur tó verið í alkohol litrum seldir í sölubúðunum hjá RSL, meðan ein framgongd hevur verið í tollfríari sølu.

(Vísutal, alk.l.)	2019	2018	2017	2016	2015	2014	2013	2012	2011	2010
Spiritus	96	95	98	95	96	90	91	93	96	100
- Spiritus innanlands	82	80	83	82	83	82	85	89	93	100
- Spiritus tollfrítt	168	172	174	163	163	131	120	114	113	100
Vín/cider	126	123	120	115	113	109	106	102	99	100
- Vín/cider innanlands	115	112	111	106	106	106	104	102	99	100
- Vín/cider tollfrítt	266	251	234	224	201	153	131	108	100	100
Heitvín	101	93	94	91	96	92	93	87	94	100
- Heitvín innanlands	84	75	78	78	85	82	89	83	91	100
- Heitvín tollfrítt	368	380	340	295	264	246	151	149	145	100
Øl	116	114	112	106	103	98	94	98	94	100
- Øl innanlands	117	116	114	108	104	100	96	100	96	100
- Øl tollfrítt	78	68	65	54	62	49	27	39	36	100
Í alt	109	107	108	103	102	97	95	97	96	100
- Í alt innanlands	101	99	100	96	95	94	93	96	95	100
- Í alt tollfrítt	181	181	178	167	163	129	115	108	105	100

Talva 4.6: Sølun í alkohol litrum, vísutøl 2010-2019

Talva 4.6 vísir, at vísutalið fyri søluna av alkohol litrum er støðugt. Bólkurin spiritus er minkaður rættuliga nógv - serstakliga innanlands. Alkohol litrarnir í vørubólkinum vín og cider umframt øl, eru einastu bólkarnir, har alkohol litrarnir eru markant fleiri, enn teir vóru í 2009.

4.4 Vøruúrvæl býtt í vørubólkar

Talva 4.7 niðanfyrir vísir vøruúrvælið býtt í vørubólkar fyri tíðarskeiðið 2010-2019. Skilt millum tal á vørum seldar innanlands og vørum seldar tollfrítt, umframt at samlaða vøruúrvælið er víst.

(Vøruúrvæl. nøgd)	2019	2018	2017	2016	2015	2014	2013	2012	2011	2010
Spiritus	1277	1.187	1.057	890	840	771	541	536	527	597
- Spiritus innanlands	742	688	601	456	406	376	355	359	350	408
- Spiritus tollfrítt	535	499	456	434	434	395	186	177	177	189
Vín/cider	1698	1.604	1.447	1.154	1.086	1.150	952	976	863	1.036
- Vín/cider innanlands	1425	1.295	1.203	908	890	938	842	858	753	921
- Vín/cider tollfrítt	273	309	244	246	196	212	110	118	110	115
Heitvín	129	96	101	89	90	80	69	67	58	81
- Heitvín innanlands	101	71	75	62	68	60	54	52	48	66
- Heitvín tollfrítt	28	25	26	27	22	20	15	15	10	15
Øl	710	647	576	379	314	230	217	281	217	227
- Øl innanlands	664	606	537	339	269	187	182	238	184	190
- Øl tollfrítt	46	41	39	40	45	43	35	43	33	37
Alkoholfrítt	69	44	40	18	9	14	14	16	6	10
- Alkoholfrítt innanlands	66	44	39	18	9	10	11	11	6	7
- Alkoholfrítt tollfrítt	3	0	1	0	0	4	3	5	0	3
Í alt	3883	3.578	3.221	2.530	2.339	2.245	1.793	1.916	1.699	1.991
- Í alt innanlands	2998	2.704	2.455	1.783	1.642	1.571	1.444	1.548	1.369	1.621
- Í alt tollfrítt	885	874	766	747	697	674	349	368	330	370

Talva 4.7: Vøruúrvæl býtt í vørubólkar, 2010-2019

Nógv størsta vøruúrvælið er í vørubólkinum vín/cider. Síðani koma vørubólkar spiritus og øl. Minstu bólkarnir eru heitvín og alkoholfríar vørum.

Samanumtikið seldi Rúsdrekkasølun 3.883 ymisk sløg av løgi í 2019 í mun til 1.589 sløg av løgi í 2008.

Vøruúrvælið og tæna verða áhaldandi ment í mun til tað ið rørir seg uttanlands umframt í tráð við tað viðskiftafólk í Føroyum eftirspyrja. Mett verður at hesin vøkstur fer at halda fram komandi árin og krevur hetta meir av starvsfólki okkara, sum tó fegin arbeiða áhaldandi við at menna vøruúrvælið og kundatænastuna til frama fyri føroyingum og viðskiftafólki okkara sum heild.

4.5 Fólkatál og gongdin í nýtslu pr. íbúgva

Talva 4.8 niðanfyrir vísir í fyrstu linju talið av fólki í Føroyum í aldrinum 15 ár og eldri tann 1. januar árin 2010-2019.

Fólkatalið	2019	2018	2017	2016	2015	2014	2013	2012	2011	2010
Miðal 15 ár og eldri	40.888	40.177	39.565	39.063	38.583	38.127	37.890	37.844	37.898	37.905
Miðal tils.	51.698	50.878	50.143	49.466	48.869	48.385	48.121	48.133	48.326	48.471
Nýtslan, alk.l. pr. íbúgva	2019	2018	2017	2016	2015	2014	2013	2012	2011	2010
Alk.l./15 ár + (RSL)	4,7	4,7	4,8	4,6	4,7	4,6	4,7	4,8	4,8	5,0
Alk.l./15 ár + (Samlað í F)	6,4	6,4	6,5	6,3	6,4	6,3	6,3	6,6	6,4	6,7
Tollfrítt (Samlað í FO)	1,6	1,5	1,4	1,3	1,2	1,0	0,9	0,8	0,7	0,6

Talva 4.8: Fólkatalið, 15 ár og eldri, tann 1. Janúar 2010-2019 og miðal sölun av alkohol litrum
Kelda: Hagstovan og egin útrokning

Um sölun av alkohol litrum gjøgnum RSL (sí talvu 4.5), verður sett í mun til talið av íbúgvum, sum eru 15 ár og eldri, sæst at talið av alkohol litrum hevur verið fallandi.

Í 2010 er talið 5,0 alkohol litrar, og er síðani minkað til 4,7 alkohol litrar í 2019, sum ávíst í mittastu linju í talvu 4.8. Viðmerkjast skal tó at hetta bert umfatar tøl fyri söluna av rúsdrekka gjøgnum RSL.

Hinvegin vísir næst niðasta linjan tøl sum siga hvussu nógvar alkohol litrar froyingar 15 ár og eldri í miðal keypa/drekka árliga. Hesi tøl umfata söluna gjøgnum Rúsdrekkasølu Landsins og sølu gjøgnum froyisku bryggjaríni. Her sæst, at nýtslan í Froyum er fallin frá 6,7 alk. ltr. til 6,4 alk.ltr. pr. íbúgva 15 ár og eldri í tíðarskeiðnum 2010-2019.

Afturat hesum tølum skal leggjast tað, sum verður selt tollfrítt og innflutt á annan hátt. Tað finnast ikki almenn hagtøl fyri hesa sølu. Tey tøl, sum síggjast niðast í Talvu 4.8 vísa tollfría vøru, seld gjøgnum RSL og froyisku bryggjaríni per. íbúgva 15 ár og eldri. Tað veruliga talið er óivað nakað hægri, tí her vantar tollfrítt innflutt av ferðafólki við skipi og tollfrítt innflutt við ferðafólki, ið hevur keypt rúsdrekka uttanlands.

5. Ársroknskapur fyri 2019

Niðanfyri er ársroknskapurin hjá Rúsdrékkasølu Landsins fyri 2019 settur upp í mun til árið 2018.

Roknskapurin fevnir um rakstrarroknskap, fíggjarstöðu og notur.

5.1 Rakstrarroknskapur

	<u>Ár 2019</u>	<u>Ár 2018</u>
<u>Inntøkur:</u>		
Vørusøla	141.512.796	135.991.051
Vørunýtsla	-100.401.226	-95.670.970
<u>Skiftisavlop</u>	<u>41.111.571</u>	<u>40.320.081</u>
<u>Útreiðslur:</u>		
Starvsfólkakostnaður	15.587.566	13.956.962
Avskrivningar	2.052.985	1.736.150
Annar kostnaður	7.904.947	6.998.895
<u>Útreiðslur íalt</u>	<u>25.545.497</u>	<u>22.692.008</u>
<u>Úrslit áðrenn fíggjarpostar</u>	<u>15.566.073</u>	<u>17.628.074</u>
Fíggjarpostar	22.762	33.596
<u>Roknskaparligt avlop</u>	<u>15.588.836</u>	<u>17.661.669</u>
<u>Avrokning av avlopi, ásett á fíggjarlógini</u>		
Roknskaparligt avlop	15.588.836	17.661.669
Avskrivningar	2.052.985	1.736.150
Íløgur	-1.584.174	-3.335.178
<u>Nettoavlop</u>	<u>16.057.647</u>	<u>16.062.641</u>
<u>Avlop, ásett á fíggjarlógini</u>	<u>16.048.000</u>	<u>16.048.000</u>
<u>Munur</u>	<u>9.647</u>	<u>14.641</u>

5.2 Fíggjarstöða

	<u>31.12.2019</u>	<u>31.12.2018</u>
ÖGN:		
Støðisogn	4.361.800	4.830.611
Vørugoymsla	11.607.009	11.303.323
Vøru- og tænaðuáogn	950.097	964.701
Önnur áogn	-	-
Tíðaravmarkingar	2.137.478	1.486.921
Tøkur peningur	3.760.018	5.500.656
<u>Ögn tilsamans</u>	<u>22.816.403</u>	<u>24.086.212</u>
SKULD:		
Eginogn	4.361.800	4.830.611
Vøru- og tænaðuskuld	2.234.058	4.932.542
Önnur skuld	-	-
Millumrokning við Gjaldstovuna	11.054.080	10.618.935
Tíðaravmarkingar	3.478.464	2.167.467
Meirviriðisgjald	1.688.001	1.536.658
<u>Skuld íalt</u>	<u>18.454.603</u>	<u>19.255.601</u>
<u>Eginogn og skuld tilsamans</u>	<u>22.816.403</u>	<u>24.086.212</u>
Leasingskyldur	-	-
Leiguskyldur pr. ár pr. 31.12.	3.632.300	3.964.213