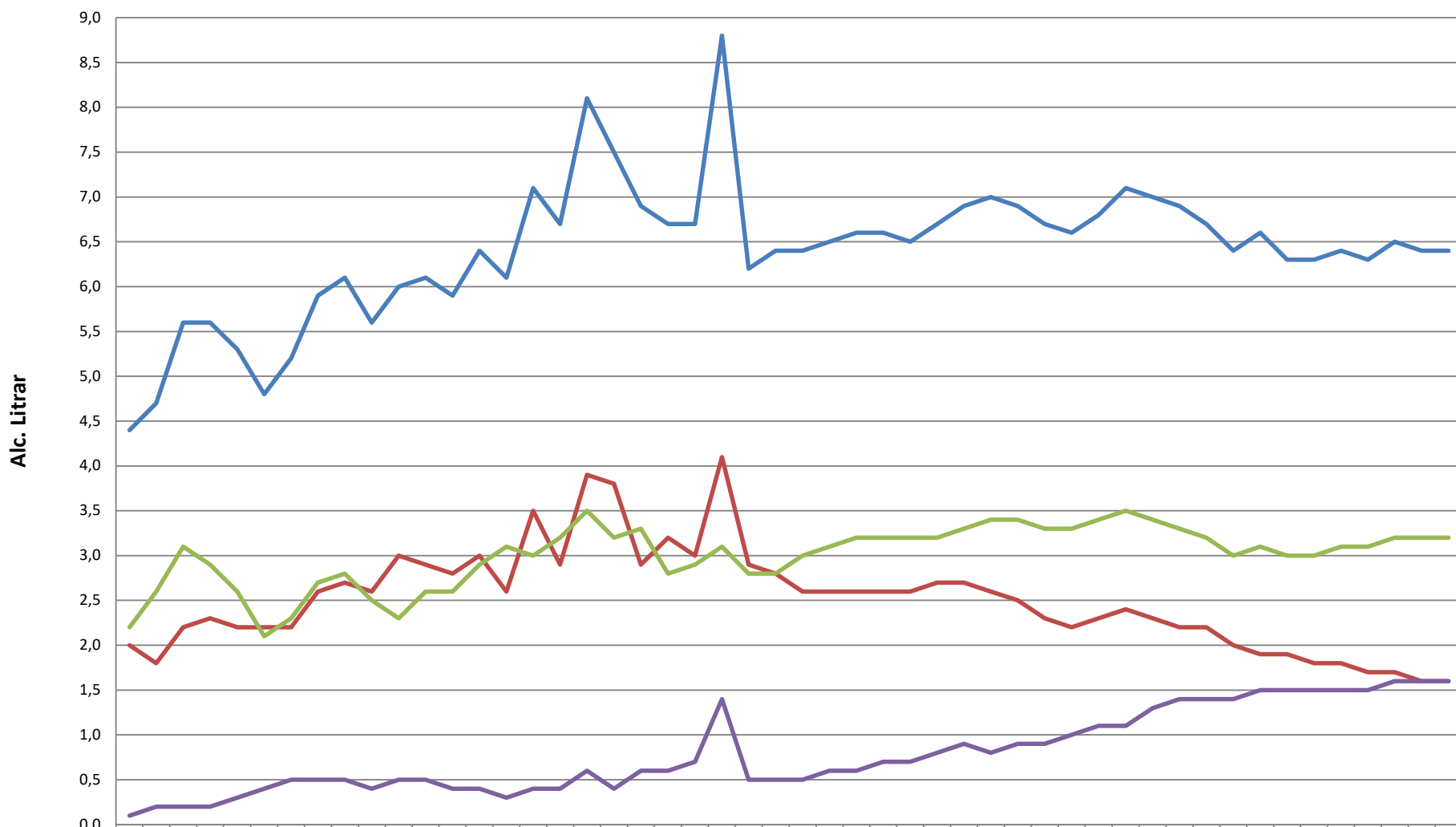


Føroyar 1970 - 2019 - Søla í alt í reinum alc. litrum pr/íbúgva 15 ár og eldri



	70	71	72	73	74	75	76	77	78	79	80	81	82	83	84	85	86	87	88	89	90	91	92	93	94	95	96	97	98	99	00	01	02	03	04	05	06	07	08	09	10	11	12	13	14	15	16	17	18	19
Alc. ltr.	4,4	4,7	5,6	5,6	5,3	4,8	5,2	5,9	6,1	5,6	6,0	6,1	5,9	6,4	6,1	7,1	6,7	8,1	7,5	6,9	6,7	6,7	8,8	6,2	6,4	6,4	6,5	6,6	6,6	6,5	6,7	6,9	7,0	6,9	6,7	6,6	6,8	7,1	7,0	6,9	6,7	6,4	6,6	6,3	6,3	6,4	6,3	6,4	6,4	6,4
Spiritus	2,0	1,8	2,2	2,3	2,2	2,2	2,2	2,6	2,7	2,6	3,0	2,9	2,8	3,0	2,6	3,5	2,9	3,9	3,8	2,9	3,2	3,0	4,1	2,9	2,8	2,6	2,6	2,6	2,6	2,6	2,7	2,7	2,6	2,5	2,3	2,2	2,3	2,4	2,3	2,2	2,2	2,0	1,9	1,9	1,8	1,8	1,7	1,7	1,6	1,6
Vín	0,1	0,2	0,2	0,2	0,3	0,4	0,5	0,5	0,5	0,4	0,5	0,5	0,4	0,4	0,3	0,4	0,4	0,6	0,4	0,6	0,6	0,7	1,4	0,5	0,5	0,5	0,6	0,6	0,7	0,7	0,8	0,9	0,8	0,9	0,9	1,0	1,1	1,1	1,3	1,4	1,4	1,4	1,5	1,5	1,5	1,5	1,5	1,6	1,6	1,6
Øl	2,2	2,6	3,1	2,9	2,6	2,1	2,3	2,7	2,8	2,5	2,3	2,6	2,6	2,9	3,1	3,0	3,2	3,5	3,2	3,3	2,8	2,9	3,1	2,8	2,8	3,0	3,1	3,2	3,2	3,2	3,2	3,3	3,4	3,4	3,3	3,3	3,4	3,5	3,4	3,3	3,2	3,0	3,1	3,0	3,0	3,1	3,1	3,2	3,2	

Kelda: Rúsdrekkasøla Landsins og Hagstova Føroya (Tøluni umfata alla sølu hjá Rúsdrekkasølu Landsins umframt sølu hjá føroyskum framleiðarum í Føroyum)